

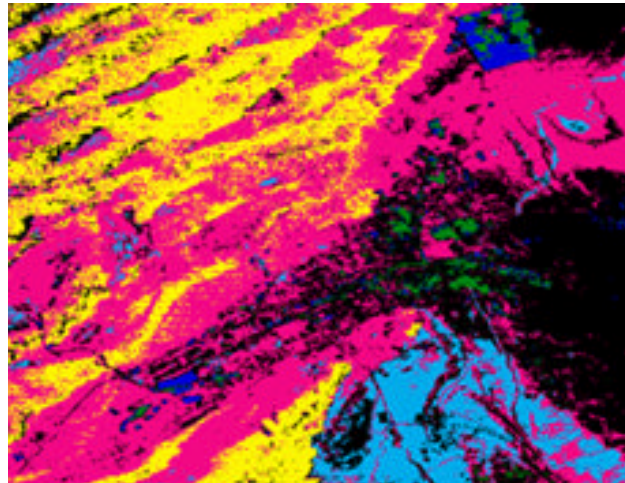
## 乾燥地の植物とその利用（１）

近年、世界的規模で森林資源の減少とそれに伴う砂漠化や土壌浸食被害の拡大が、特に乾燥地や半乾燥地のような降雨の少ない地域で深刻な問題となっています。これに対処するためにさまざまな砂漠化対策プロジェクトや植林プロジェクトが国際援助機関や現地政府によって行われています。乾燥地等における植林の重要性はいまさらいうまでもありませんが、ここでいちおう整理してみると以下のような項目があげられます。１）防風防砂林による農地の保護や農産物の増産、２）食糧、燃料木、炭、建築資材及びその他の森林生産物の供給、３）飼料の供給による家畜生産への貢献、４）土壌及び水保全、５）雇用の確保や地域経済の活性化等。

しかしひとくちに植林といっても、樹種によってその生育特性や用途は大きく異なる場合もあるため、植林を行う際には植林サイトの生育環境や用いる樹木の特性を十分に知った上で実施することが重要です。この連載では乾燥地の樹木や植生紹介の一例として、UAE の Al Ain 地区における代表的な地形とそこの主要植生の分布、及びそれら植生の特徴等について紹介し、そこからさらに自然植生と地形・土壌・地下水等の環境条件との関係や、植生・地形条件等から判断する植林や農業開発のための適地区区分等も含めて話題を展開していきたいと考えています。

右の図は Al Ain 地区の LANDSAT 画像を最尤(さいゆう)法で解析したもので、これより同地区のだいたいの土地分類がわかります。凡例は下の通りです。

- |               |        |
|---------------|--------|
| ■ 農地          | ■ 砂丘地  |
| ■ 山地等         | ■ 扇状地等 |
| ■ 砂丘間低地、未分類地等 |        |



Al Ain 周辺では立地条件と自然植生の分布について、次のような大まかな規則性がみられるようです。

- |                     |   |
|---------------------|---|
| １）山地部の無土壌岩石地        | Acacia tortilis 植生帯                             |
| ２）山地部のワジ周辺          | Zyziphus spina-christi 植生帯                      |
| ３）扇状地 - １（洪水常習地）    | 裸地（礫質）  |
| ４）扇状地 - ２（滞水地）      | Prosopis spicigera - Haloxylon salicornicum 植生帯 |
| ５）扇状地 - ３（その他）      | A.tortilis - Razya stricta - H.salicornicum 植生帯 |
| ６）砂丘地 - １（砂丘前線・飛砂地） | Cypelus conglomeratus 植生帯                       |
| ７）砂丘地 - ２（砂丘本体）     | H.salicornicum - Panicum turgidum 植生帯           |
| ８）ワジ                | Calotropis procera 植生帯                          |
| ９）砂丘間低地             | Zygophyllum hamience 植生帯                        |

次号からは代表的な地形とそこの主要な植生について順次話を進めていこうと考えています。